



**GESTLEASE**  
ING

[www.gestlease.com](http://www.gestlease.com)



**ACHAT - VENTE - LOCATION**

17 Route d'Eschau - 67400 ILLKIRCH

**03 90 29 84 78**

commercial@gestlease.com

Mercredi 24 avril 2024 17h56

# DEUTZ - FAHR AGROTRON 6215

46 000,00 € HT

Agricole - Tracteur

<https://www.gestlease.com/fr/engines/240127-deutz-fahr-agrotron-6215>



<b>Nouveauté ? :</b>	Oui
<b>Référence :</b>	240127
<b>Marque :</b>	DEUTZ - FAHR
<b>Modèle :</b>	AGROTRON 6215
<b>Année :</b>	2017
<b>Heures :</b>	1204
<b>Accidentée ? :</b>	Oui
<b>Détail du sinistre :</b>	

\*\*\*\* ! Matériel accidenté/Damaged equipment/Verunglücktes Material ! \*\*\*\*

Reference : 240127

Type : Tracteur agricole

Marque / Modèle : DEUTZ AGROTRON 6215

Date de première mise en circulation : 18/12/2017

Heures au compteur : 1 204

Commentaire : moteur démarre, ne roule pas

\*\*\*\*! Matériel accidenté !\*\*\*\*

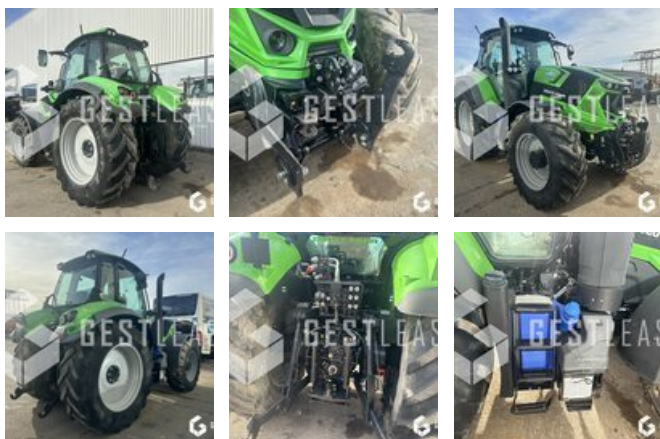
- Circonstances sinistre : Pollution du circuit hydraulique

- Procédure : VEI avec suivi expertise

Matériel accidenté vendu en l'état, vente à professionnel ou pour l'exportation.

\* !Attention, les véhicules ne peuvent faire l'objet d'aucune garantie, reprise, échange, remboursement ou réclamation à l'issue de la vente!\*

\* !Please note: vehicles cannot be covered by any guarantee, trade-in, exchange, refund or claim at the end of the sale.!\*





Prix de vente hors taxes.

Livraison possible en supplément du prix de vente.

Plus d'informations et photos sur notre site internet !

Prenez rendez-vous pour que nous puissions vous recevoir dans les meilleures conditions !

Notre société, spécialisée dans l'achat et la vente, dispose d'un parc matériel de plus de 100 000 m2 au Sud de Strasbourg. Nous possédons plus de 350 matériels comprenant engins de chantier / manutention / matériel agricole / poids lourds / V.P. / V.U un stock renouvelé tous les mois. Nous aurons ainsi le plaisir de vous accueillir dans nos locaux au 17 Route d'Eschau, 67400 ILLKIRCH-GRAFFENSTADEN

\*Descriptif sous réserve d'erreur

\*Sous réserve d'accord de financement par notre comité de crédit