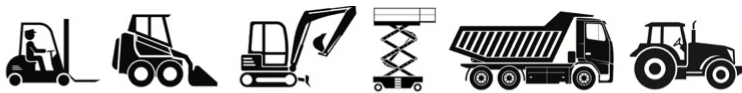




GESTLEASE
ING

www.gestlease.com



ACHAT - VENTE - LOCATION

17 Route d'Eschau - 67400 ILLKIRCH

03 90 29 84 78

commercial@gestlease.com

Donnerstag, 09. mai 2024, 02:14 uhr

VOLVO FM 480

29.900,00 € HT

LKW - Träger

<https://www.gestlease.com/de/engines/240080-volvo-fm-480>



Referenz :	240080
Marque :	VOLVO
Modell :	FM 480
P.M.E.C Datum :	12.10.2007
Meterkilometer :	383 857
Verschmutzungsstandard :	EURO 4
Körperarbeit :	AMPLIROLL POLYBENNE GRUE
Felgenformel :	8X4
P.T.A.C :	32 T
Abgestürzt? :	Ya
Absturzbeschreibung :	

**** ! Materiel accidenté/Damaged équipement/Verunglücktes Material ! ****

Reference : 240080

Type : Porteur ampliroll polybenne grue

Marque / Modèle : VOLVO FM480

Date de premiere mise en circulation : 12/10/2007

Kilométrages au compteur : 383 857

Formule des roues : 8x4

Boite : Mecanique

Commentaire : Grue PALFINGER E250Z PLUS

BRS AMPLIROLL GUMA

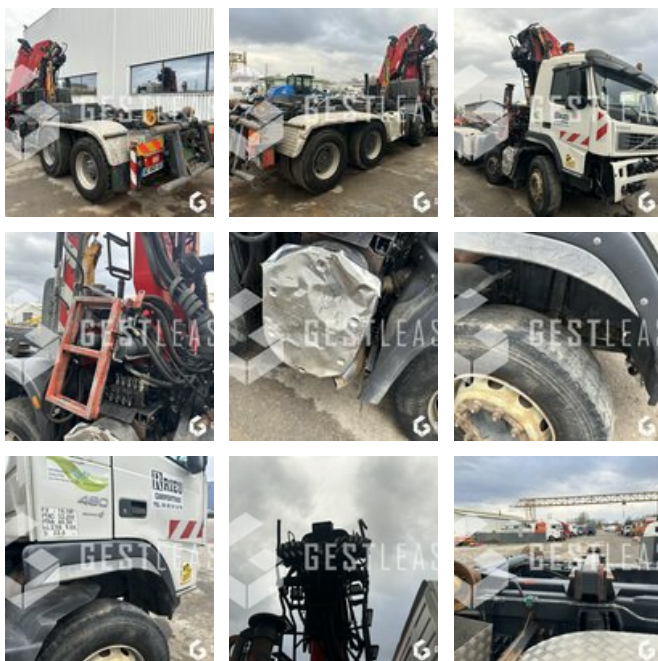
****! Matériel accidenté !****

- Circonstances sinistre : Collision avec un véhicule

- Procédure : VEI avec suivi expertise

Matériel accidenté vendu en l'état, vente à professionnel ou pour l'exportation.

* !Attention, les véhicules ne peuvent faire l'objet d'aucune garantie, reprise, échange, remboursement ou réclamation à l'issue de la vente!*



* !Please note: vehicles cannot be covered by any guarantee, trade-in, exchange, refund or claim at the end of the sale.!

Prix de vente hors taxes.

Livraison possible en supplément du prix de vente.

Plus d'informations et photos sur notre site internet !

Prenez rendez-vous pour que nous puissions vous recevoir dans les meilleures conditions !

Notre société, spécialisée dans l'achat et la vente, dispose d'un parc matériel de plus de 100 000 m² au Sud de Strasbourg. Nous possédons plus de 350 matériels comprenant engins de chantier / manutention / matériel agricole / poids lourds / V.P. / V.U un stock renouvelé tous les mois. Nous aurons ainsi le plaisir de vous accueillir dans nos locaux au 17 Route d'Eschau, 67400 ILLKIRCH-GRAFFENSTADEN

*Descriptif sous réserve d'erreur

*Vorbehaltlich der Finanzierungsfreigabe durch unseren Kreditausschuss